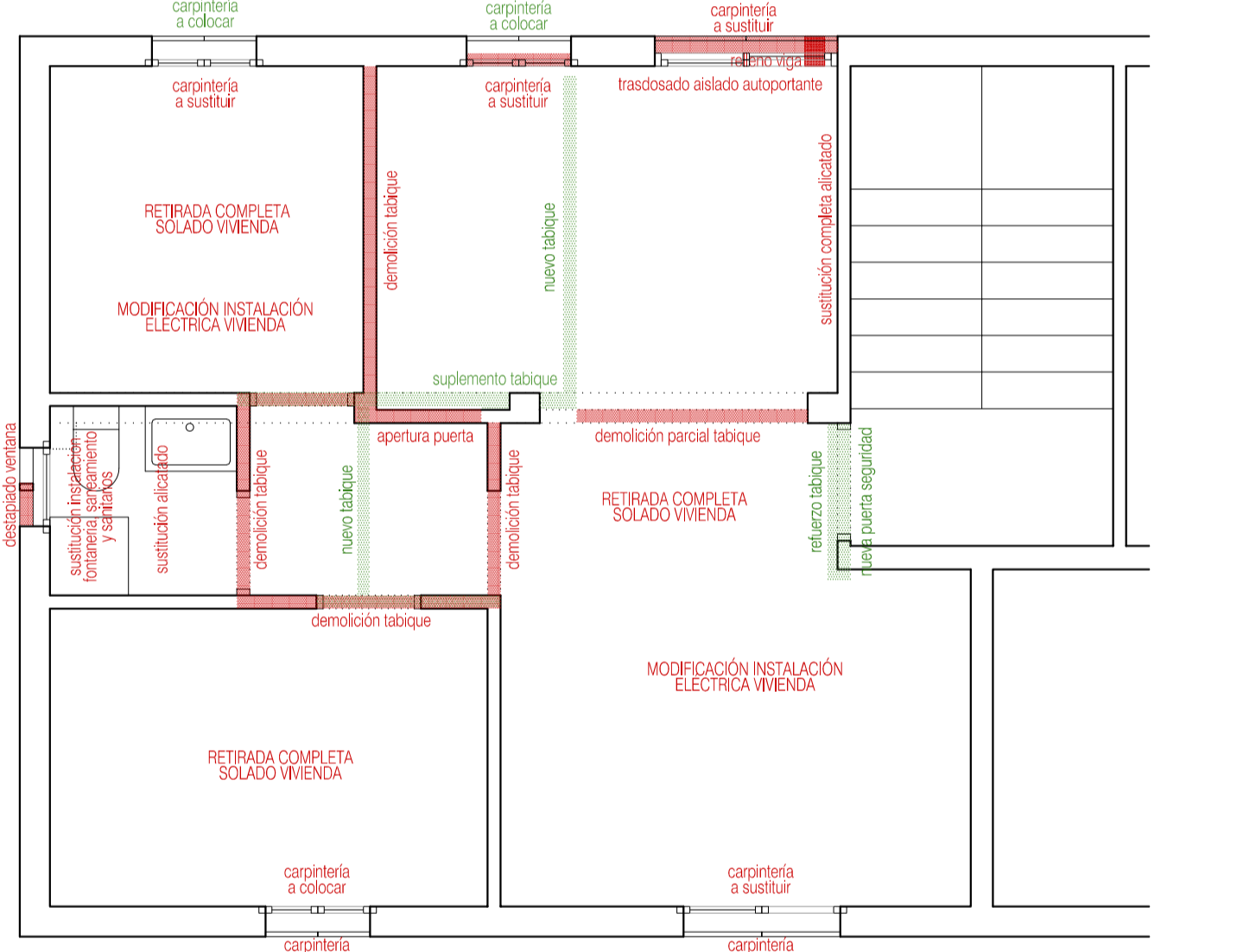
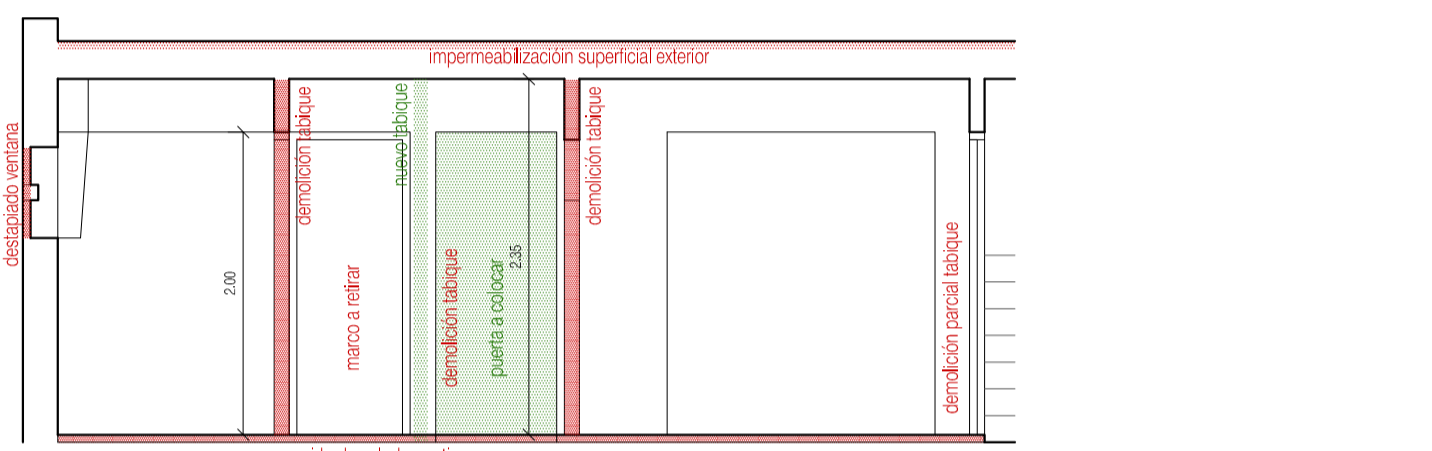


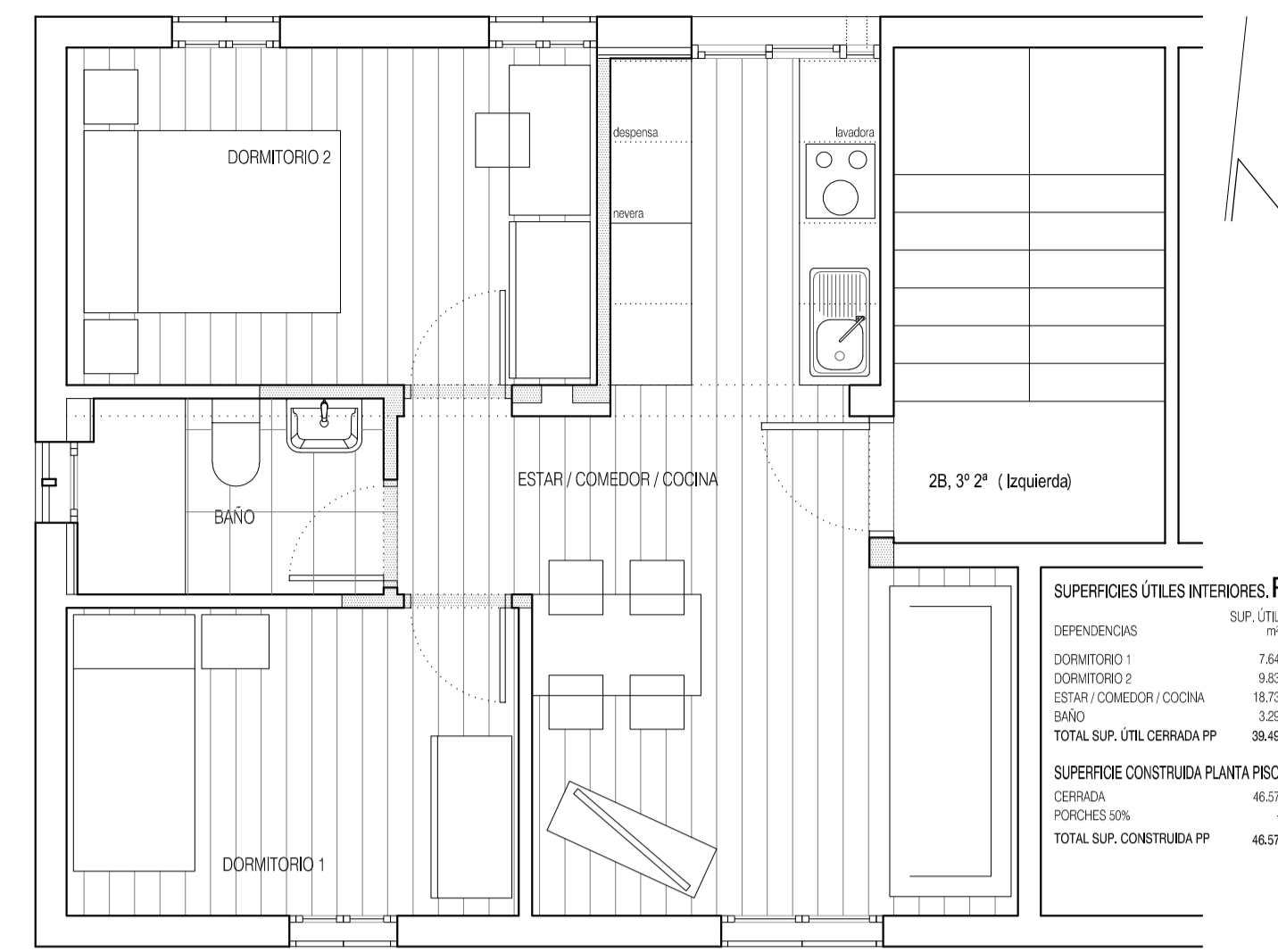
CALLE CASTILLO DE OLITE

ESTADO ACTUAL. DISTRIBUCIÓN



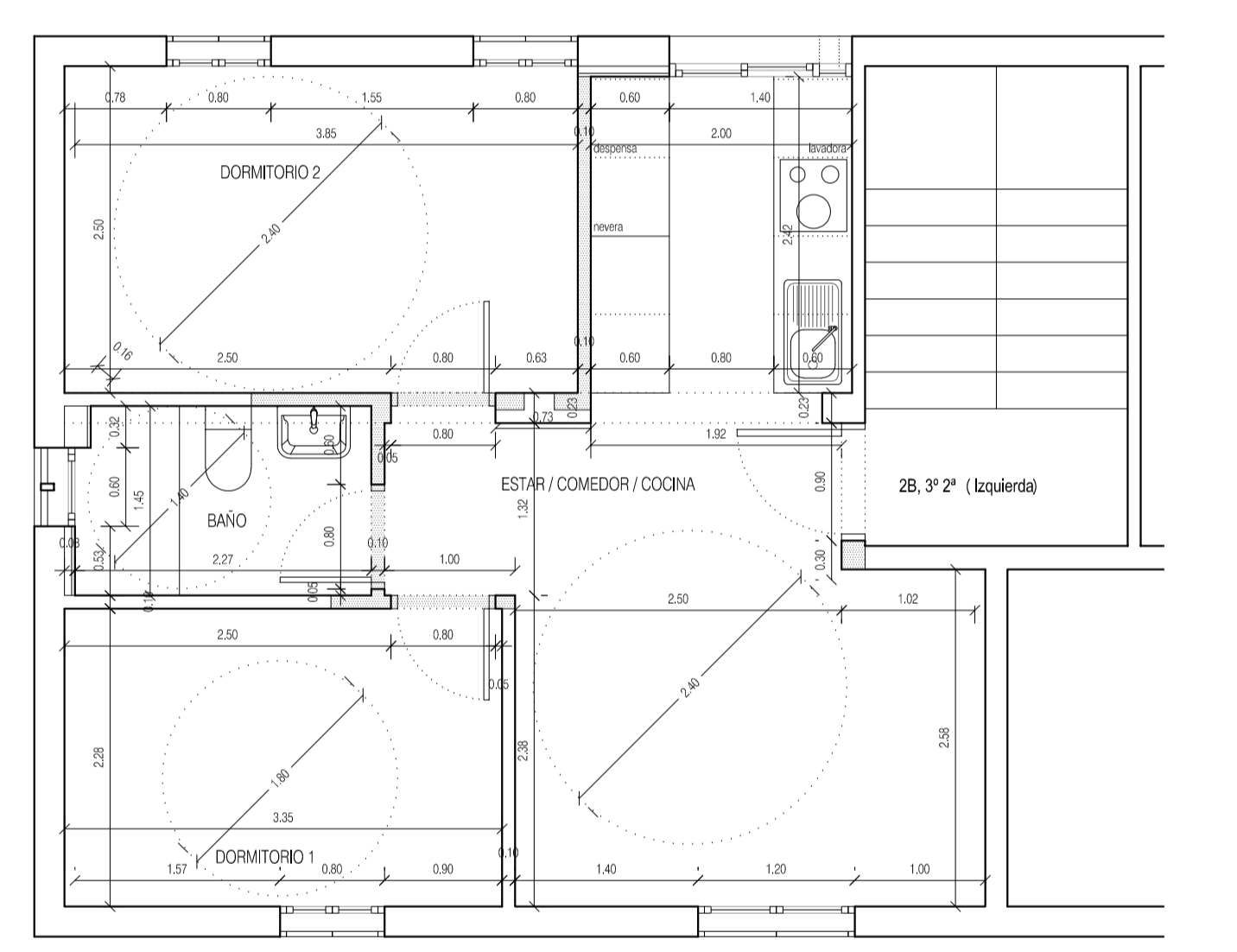
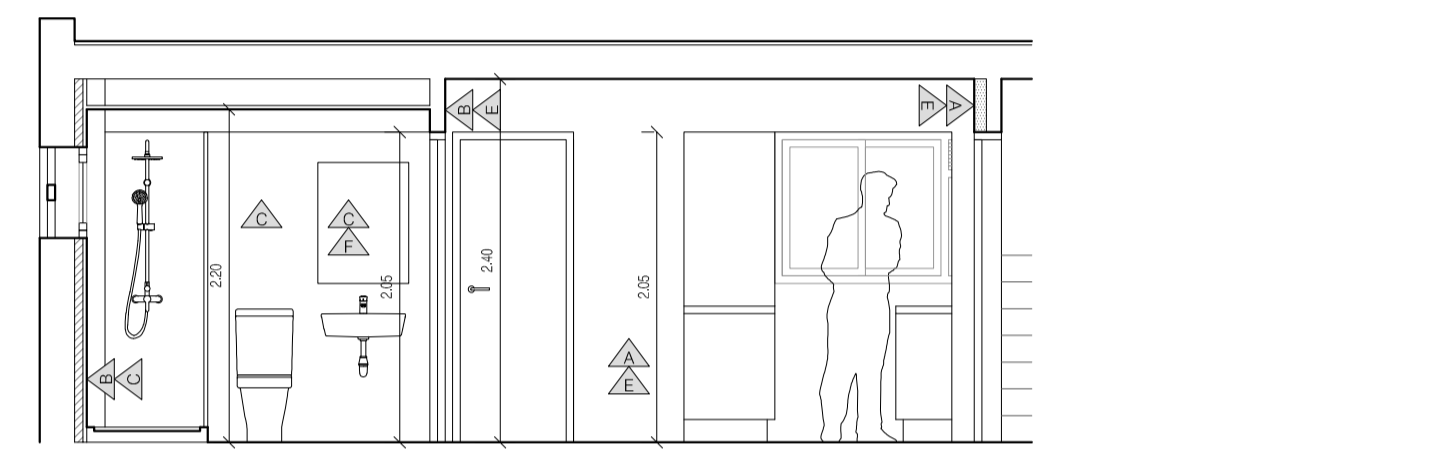
ESTADO ACTUAL. OBRAS

ELECTRICIDAD		SANEAMIENTO	
○	PUNTO DE LUZ EMPOTRADA TECHO	○	BAJANTE AGUAS FECALES
⊕	PUNTO DE LUZ EN TECHO INTXIT	○	BAJANTE AGUAS PLUVIALES
⊕	PUNTO DE LUZ MURAL	⊕	BOMBA IMPULSORA
⊕	PUNTO DE LUZ MURAL EXTERIORES	⊕	AGUAS PLUVIALES ENTERRADA
⊕	PUNTO DE LUZ EMPOTRADO EXTERIOR	⊕	AGUAS PLUVIALES SUSPENDIDA EN FORJADO
⊕	LUZ VERTICAL	⊕	SANEAMIENTO ENTERRADA
⊕	ILUMINACIÓN LINEAL	⊕	SANEAMIENTO FECALES SUSPENDIDA EN FORJADO
⊕	LEDOS ENTUBADOS	⊕	VENTILACIÓN
⊕	FOCO PISCINA SUMERGIDO	⊕	ARQUETA A PIE DE BAJANTE 43x45 cm
⊕	PUNTO LUZ EXT. EN SUELO (JARDÍN)	⊕	ARQUETA AGUAS PLUVIALES 43x45 cm
⊕	ILUMINACIÓN ARMARIOS	⊕	ARQUETA AGUAS FECALES 43x45 cm
⊕	INTERRUPTOR SENCILLO	⊕	SUELO RADIANTE
⊕	INTERRUPTOR CONMUTADO	⊕	ALUMBRADO DE EMERGENCIA EMPOTRADO SERIE HYDRON 125 MARCO BLANCO
⊕	INTERRUPTOR DE CRUZAMIENTO	⊕	PULSADOR TEMPORIZADOR
⊕	TOMA DE CORRIENTE E-1015A NORMAL PARA ALUMBRADO	⊕	TALLEREO ELÉCTRICO
⊕	TOMA DE CORRIENTE E-1015A NORMAL TOMAS USO GENERAL	⊕	VIDEOPORTERO / PORTERO AUTOM.
⊕	TOMA DE CORRIENTE E-1015A NORMAL COCINA / HORNO	⊕	MOTOR ACCIONAMIENTO
⊕	TOMA DE CORRIENTE E-1015A ESTANCIA USO GENERAL	⊕	ZUMBADOR
⊕	CUADRO GENERAL DE PROTECCIÓN	⊕	PULSADOR TIMBRE
		⊕	INTERRUPTOR/DETECTOR MOVIMIENTO
		⊕	TOMA CORRIENTE ESTOR MOTORIZADO CON INTERRUPTOR



CALLE CASTILLO DE OLITE

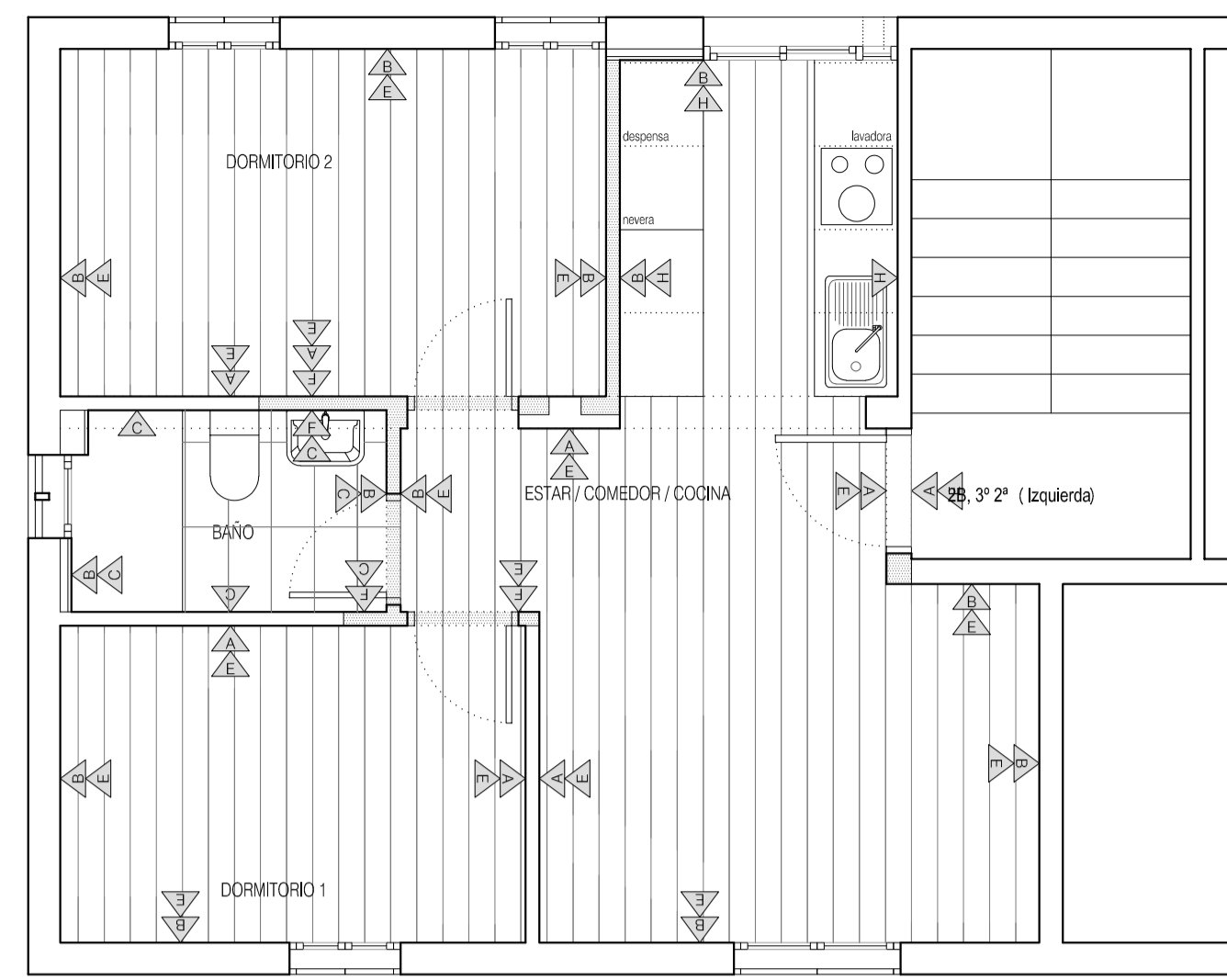
REFORMA. DISTRIBUCIÓN



REFORMA. COTAS

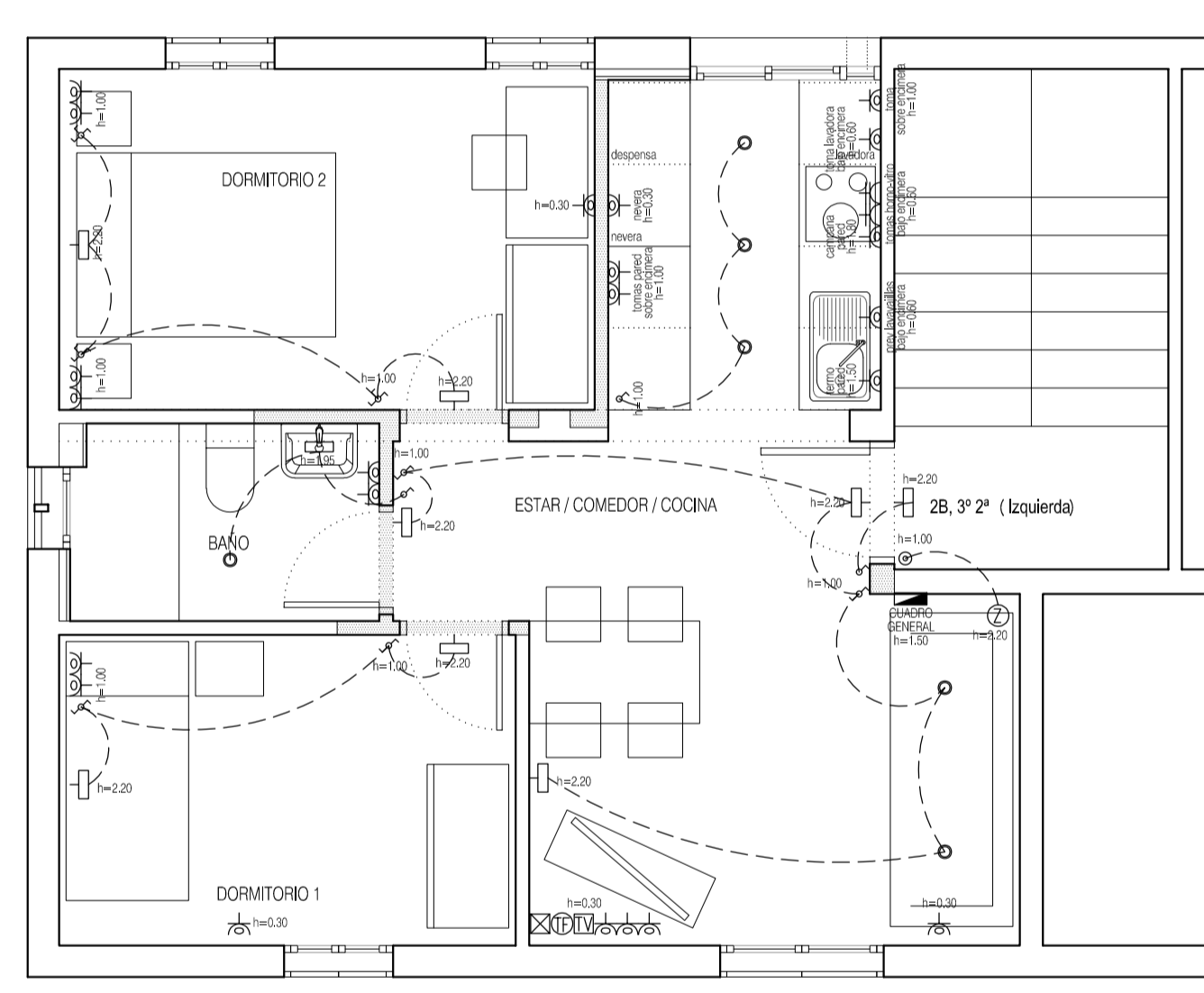
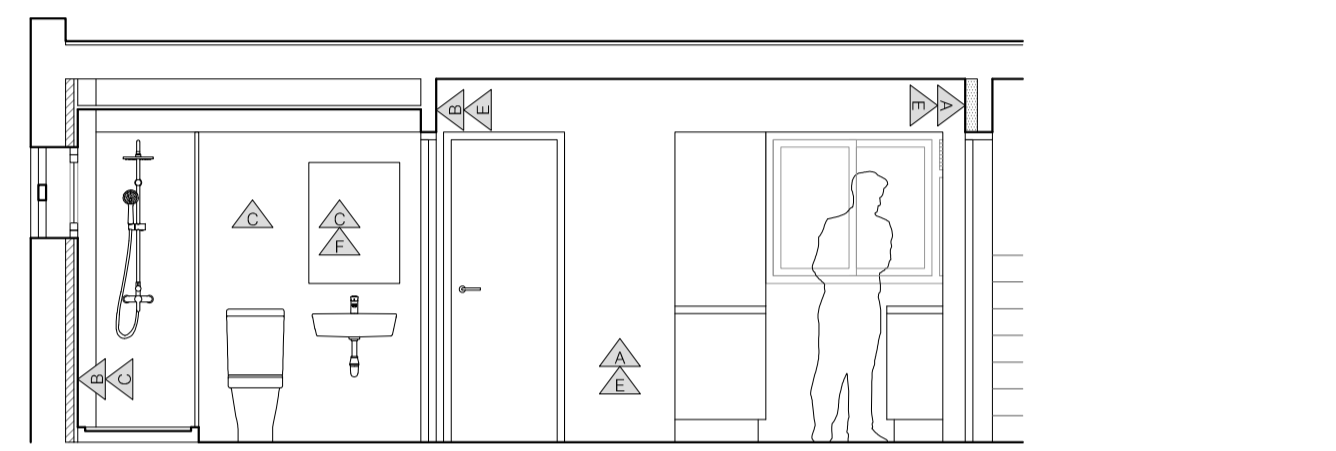
FONTANERÍA		ACABADOS	
---	TUBERÍA AGUA FRÍA	⚠	Enlucido de yeso en capa fina C6 en paramento vertical interior previamente guarnecido.
---	TUBERÍA AGUA CALIENTE	⚠	Trasdosado/tabique interior autoportante con estructura de acero galvanizado de 40mm de espesor, relleno de aislamiento térmico de lana de roca con paso de rosillones. Acabado exterior con doble placa de yeso laminado (15+15mm). Espado posterior para paso de instalaciones y regulación parámetros.
---	TUBERÍA AGUA CALIENTE CALEFACCIÓN	⚠	Acabado de baldosa cerámica lisa prensada en seco de gran formato para paramentos interiores, recibido con mortero de cemento tipo C41 o C2, junta fina blanca. Medidas 31x61 cm, color blanco mate.
---	MONTANTE / BAJANTE	⚠	Aplicación interior manual de dos manos de pintura al látex color blanco, acabado mate, textura lisa en zonas húmedas, tanto vertical como horizontal, previo rasado y reparación del paramento existente.
---	LLAVE DE PISO	⚠	Tabique de fibra de vidrio tipo H-6 continuación de tabique existente con mortero de cemento y arena 1:6.
---	GRIFO / CONEXIÓN APARATO	⚠	Acabado de baldosa cerámica lisa prensada en seco de gran formato para paramentos interiores, recibido con mortero de cemento tipo C41 o C2, junta fina blanca. Medidas 31x61 cm, color blanco mate.
---	COLECTOR Y LLAVES	⚠	Trasdosado de obra para refuerzo de tabique mediante fibra cerámica tipo H-6 de 4x13x24cm con mortero de cemento y arena 1:6.
---	IMPLANSÓN / BOMBA		
---	RADIADOR MÓDULOS		

CALLE CASTILLO DE OLITE

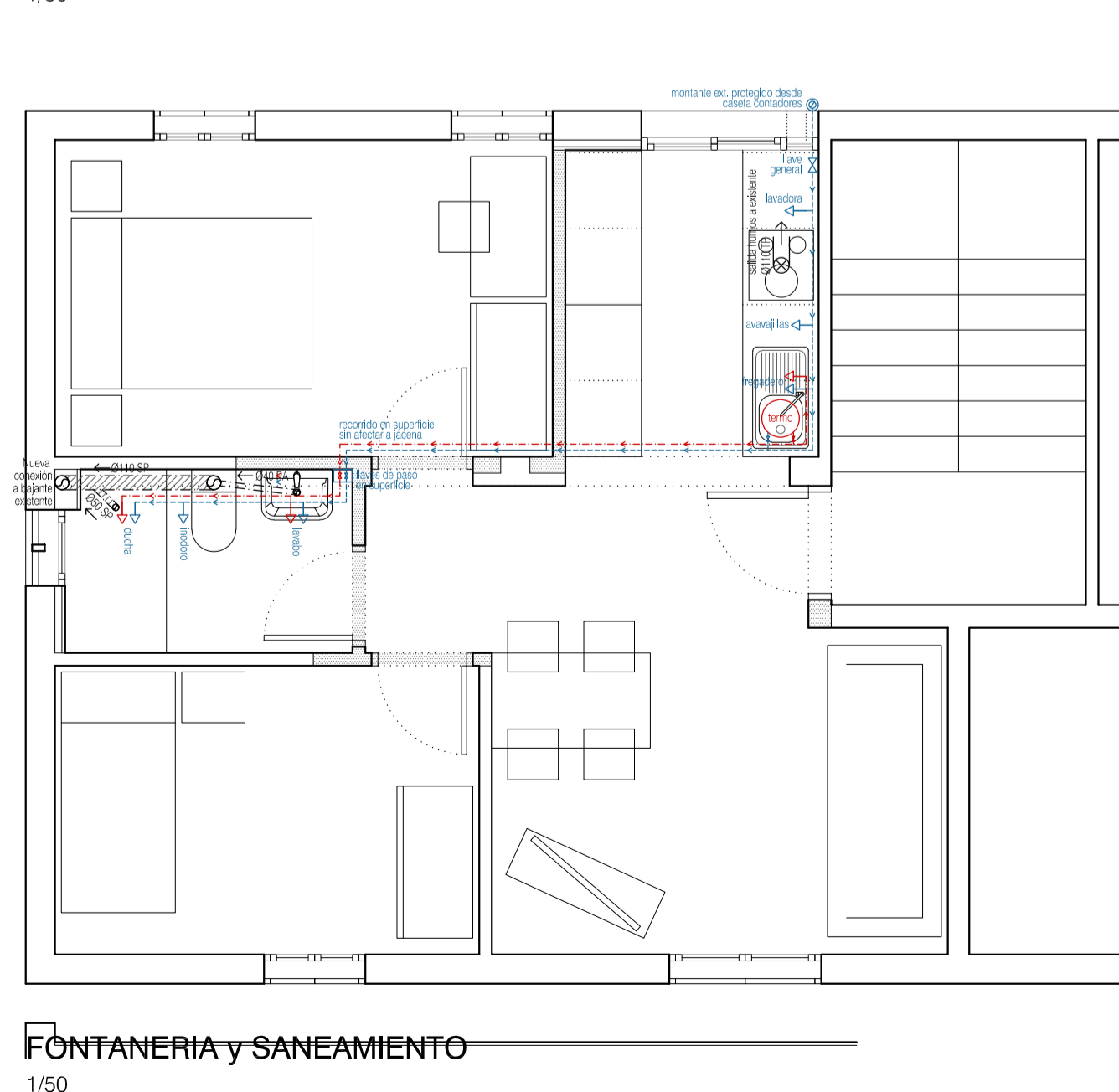


CALLE CASTILLO DE OLITE

SOLIDOS. ACABADOS



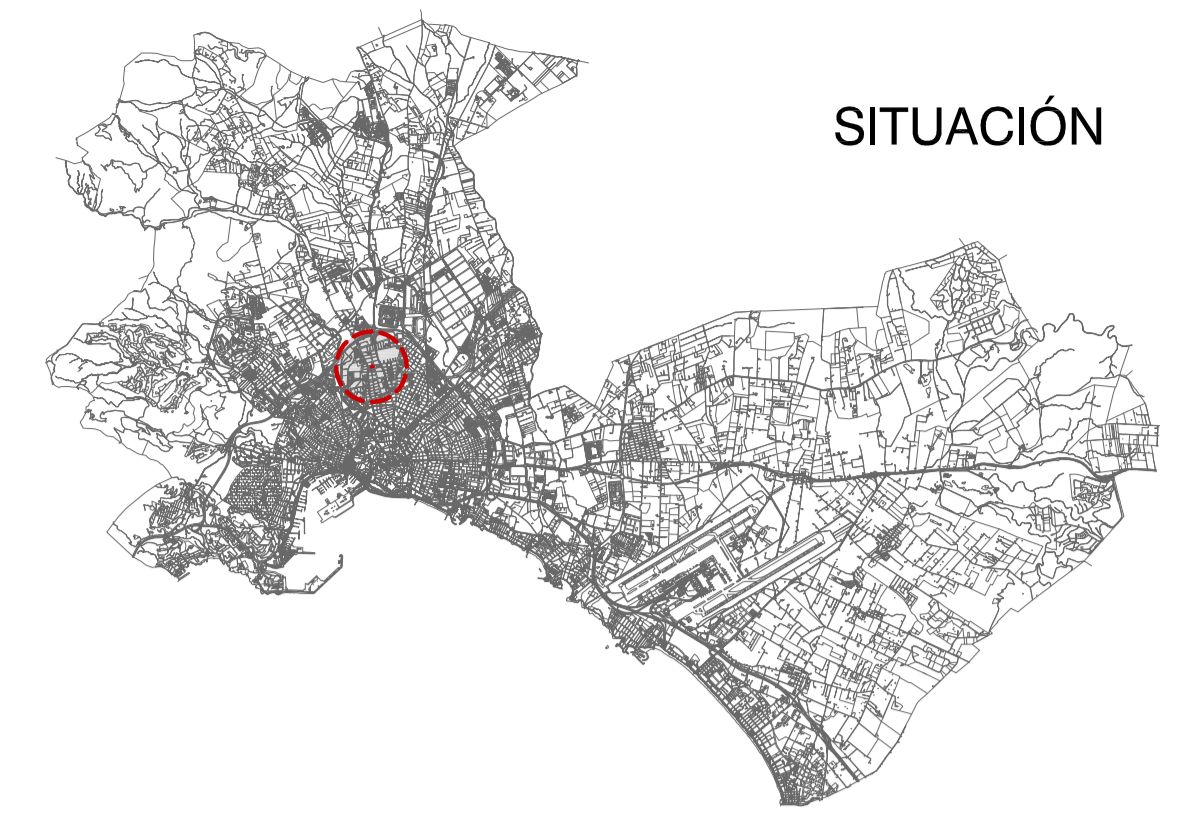
ELECTRICIDAD



CALLE CASTILLO DE OLITE

FONTANERIA y SANEAMIENTO

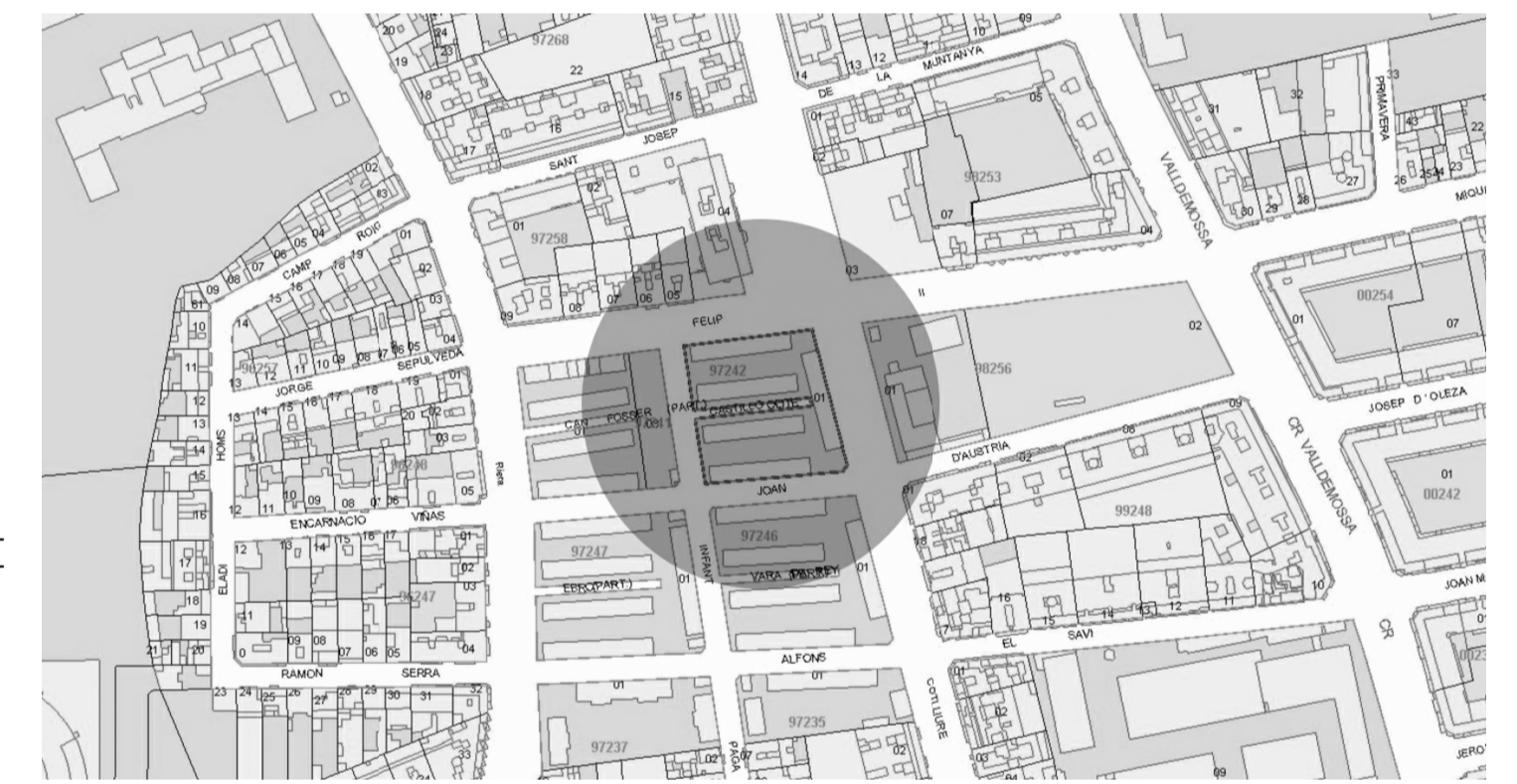
1/50



SITUACIÓN



IMAGEN AERIA



EMPLAZAMIENTO SEGÚN CATASTRO

1/3000



EMPLAZAMIENTO SEGÚN PGOU

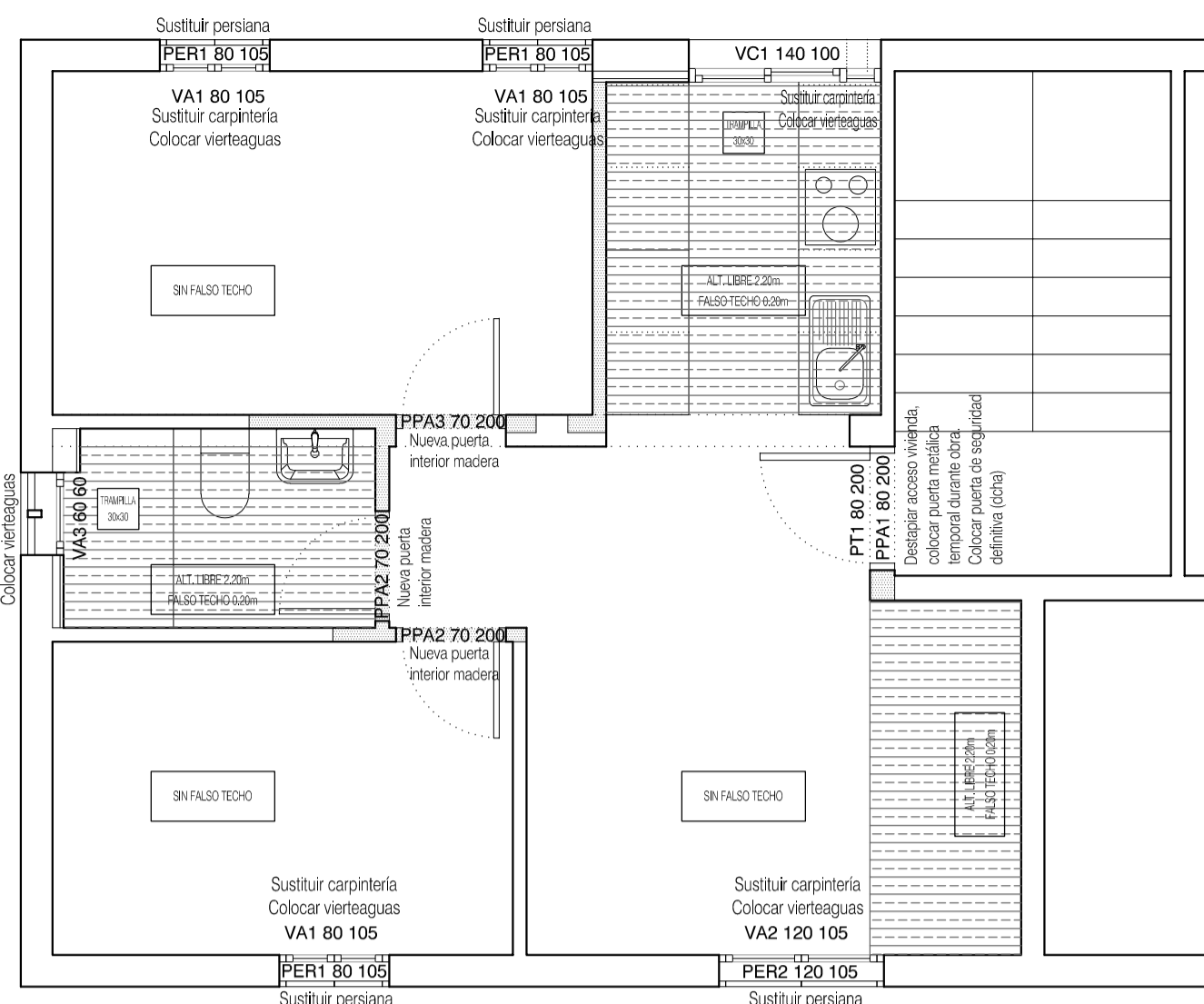
1/3000

Patronat de l'Habitatge PMH-RIBA Rehabilitació de Barris
 Ajuntament de Palma
 ÀREA DE MODEL DE CIUTAT, HABITATGE D'URBES I SOSTENIBILITAT

REFORMA DE VIVIENDA EN EDIFICIO PLURIFAMILIAR
 C/PASAJE CASTILLO OLITE 2B, 3º izq. 07010. TM PALMA

AUTORES
 MIQUEL ESTARELLAS Arquitecte PMH-RIBA
 JAUME SASTRE Arq. tècnic PMH-RIBA
 PLANO ESTADO ACTUAL PLANTAS DISTRIBUCIÓN

ESCALA 1/50
 FECHA JUNIO 2021
 01

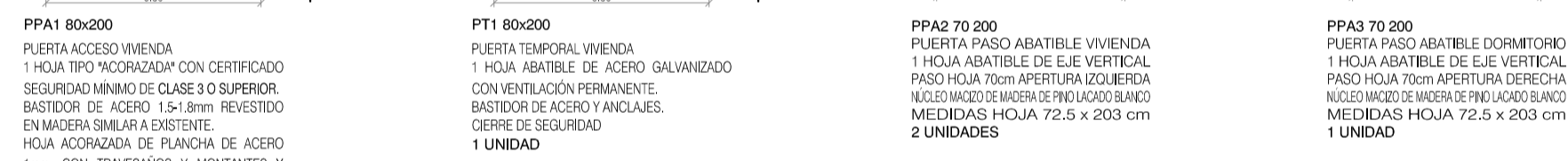
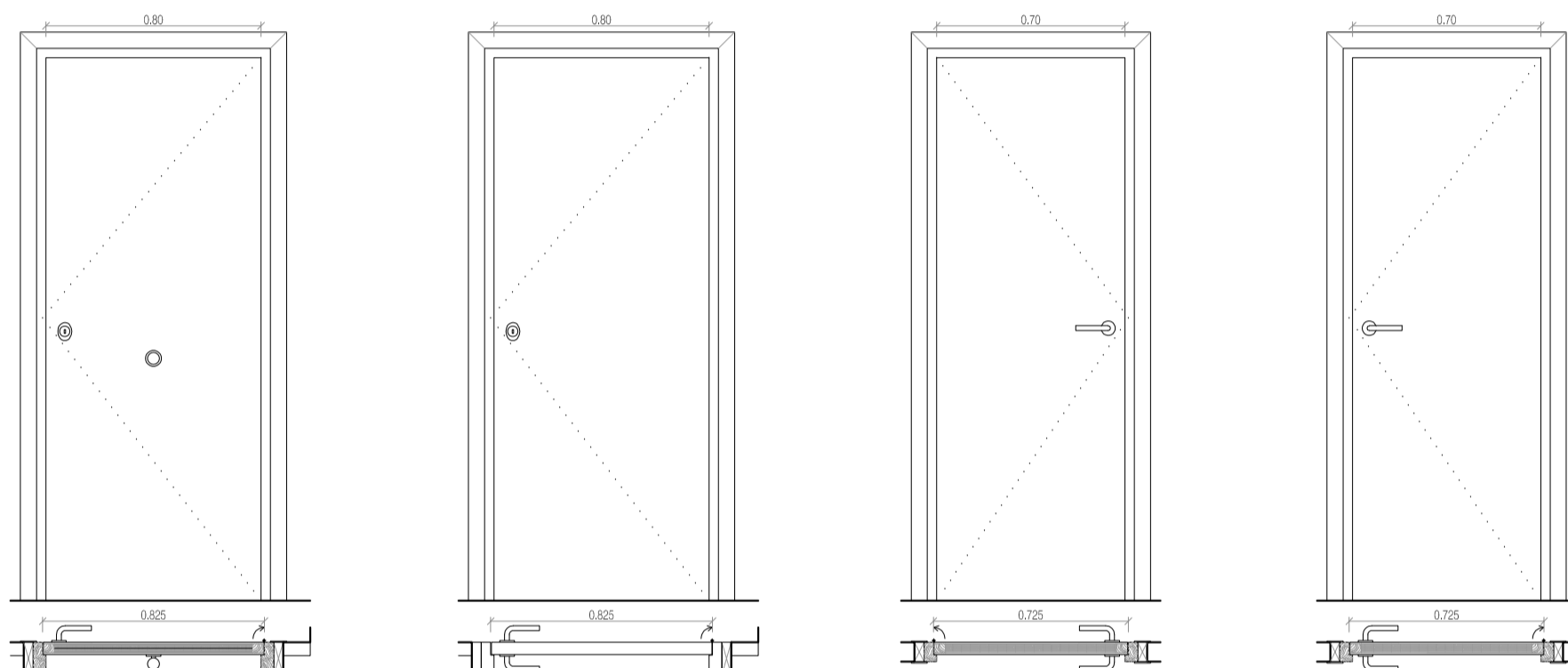


CARPINTERÍAS y FALSOS TECHOS

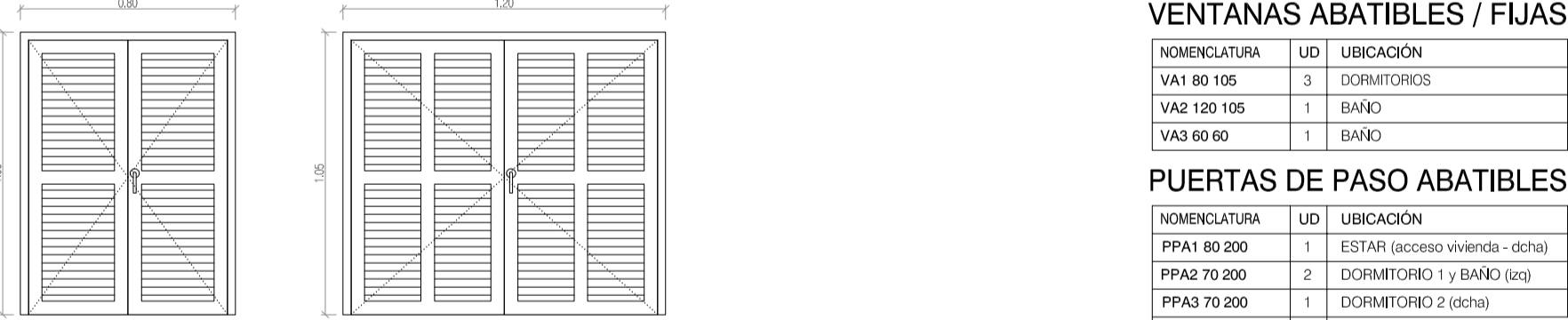
1/50

CARPINTERÍAS

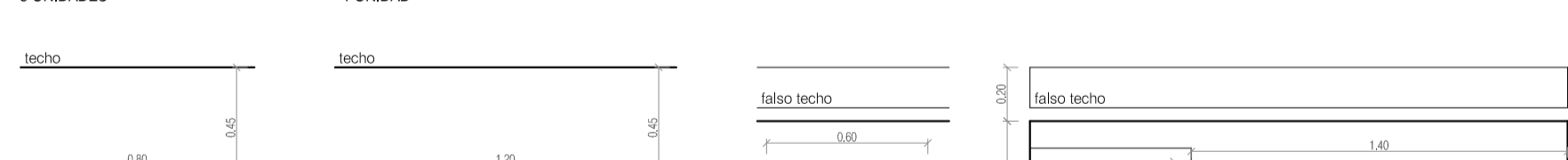
1/25



PPA1 80x200 PUERTA ACCESO VIVIENDA
1 HOJA TIPO INCOLOPOR con CERTIFICADO SEGURIDAD MÍNIMO DE CLASE 3 O SUPERIOR. BASTIDOR DE ACERO 15x20mm REVESTIDO EN BARRAS SERRALLAS DISTANTE. HOJA ACORAZADA DE PLANCHAS DE ACERO 10mm. CON TRINEROS Y MONTANTES Y AISLAMIENTO. DIERRE DE ALTA SEGURIDAD Y 4 PUNTOS DE ANCLAJE Y BLOQUEOS DE Ø16mm x 100mm CON BISAGRAS DE SEGURIDAD.
1 UNIDAD



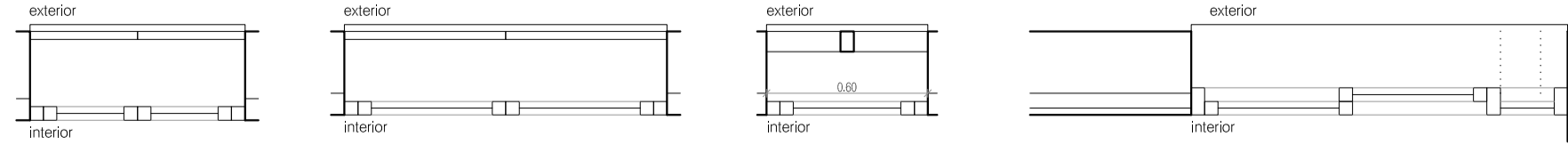
PER1 80 105 2 HOJAS ABATIBLES / OSCLOBATANTE ALUMINIO CON LAMAS FILAS MARCO ALUMINIO CON HERRAJES HUECO OBRA 80x105cm COLOR VERDE CARRIJAJE
3 UNIDADES



VA1 80 105 2 HOJAS ABATIBLES / OSCLOBATANTE ALUMINIO LACADO BLANCO ACRISTALAMIENTO DE 6/12/6 HUECO OBRA 80x105cm VEDRO TRANSPARENTE VERTIQUAS HORMIGÓN PREF.BLANCO
3 UNIDADES



VA2 120 105 2 HOJAS ABATIBLES / OSCLOBATANTE ALUMINIO LACADO BLANCO ACRISTALAMIENTO DE 6/12/6 HUECO OBRA 80x105cm VEDRO TRANSPARENTE VERTIQUAS HORMIGÓN PREF.BLANCO
1 UNIDAD



VC1 140 100 2 HOJAS CORREDERAS CON FILA LATERAL Y VENTILACIÓN ALUMINIO LACADO BLANCO ACRISTALAMIENTO DE 6/12/6 HUECO OBRA 140x100cm VEDRO TRANSPARENTE VERTIQUAS HORMIGÓN PREF.BLANCO
1 UNIDAD

VENTANAS CORREDERAS

NOMENCLATURA	UD	UBICACIÓN
VC1 140 100	1	COCINA

VENTANAS ABATIBLES / FIJAS

NOMENCLATURA	UD	UBICACIÓN
VA1 80 105	3	DORMITORIOS
VA2 120 105	1	BANIO
VA3 80 60	1	BANIO

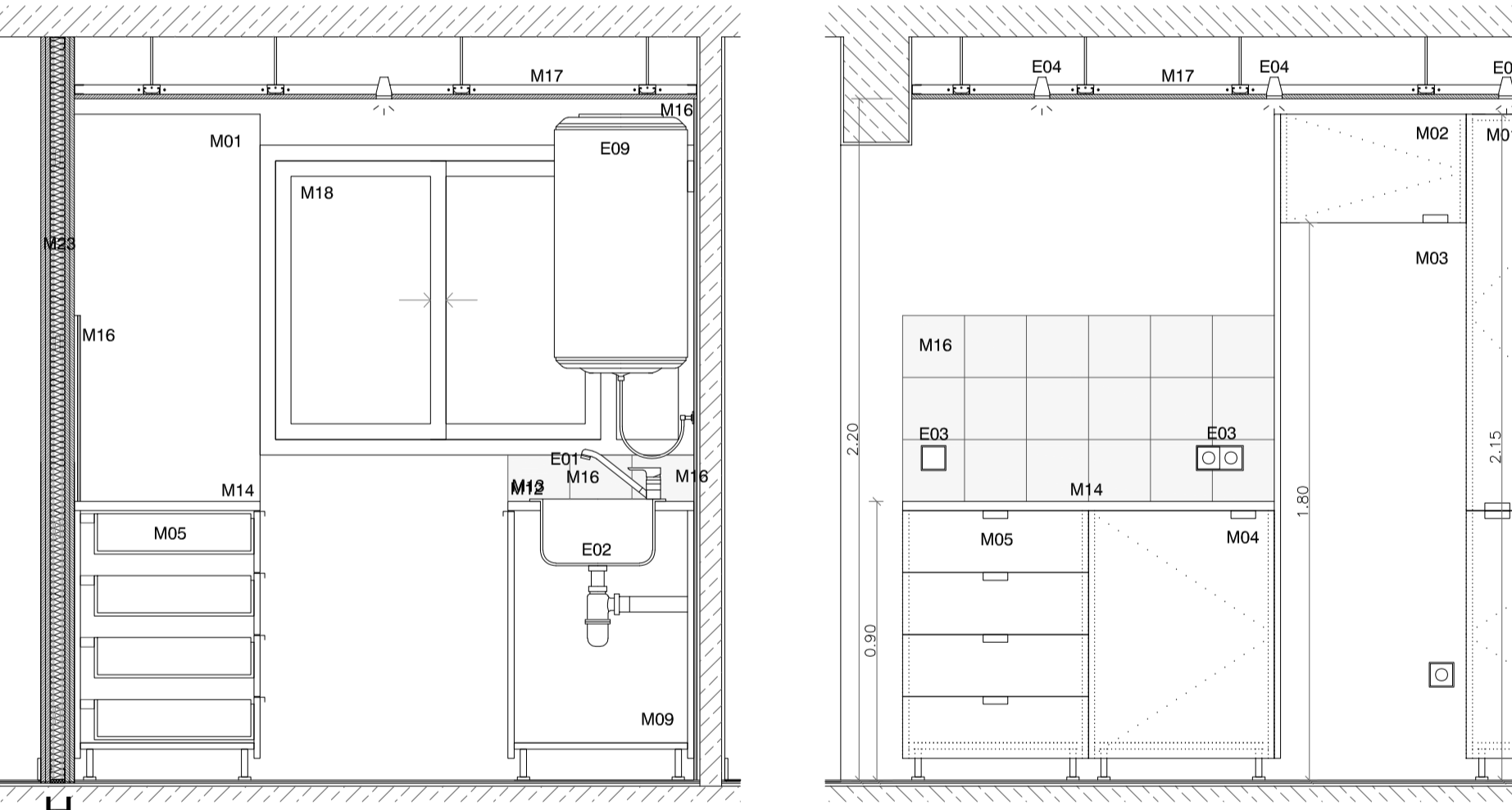
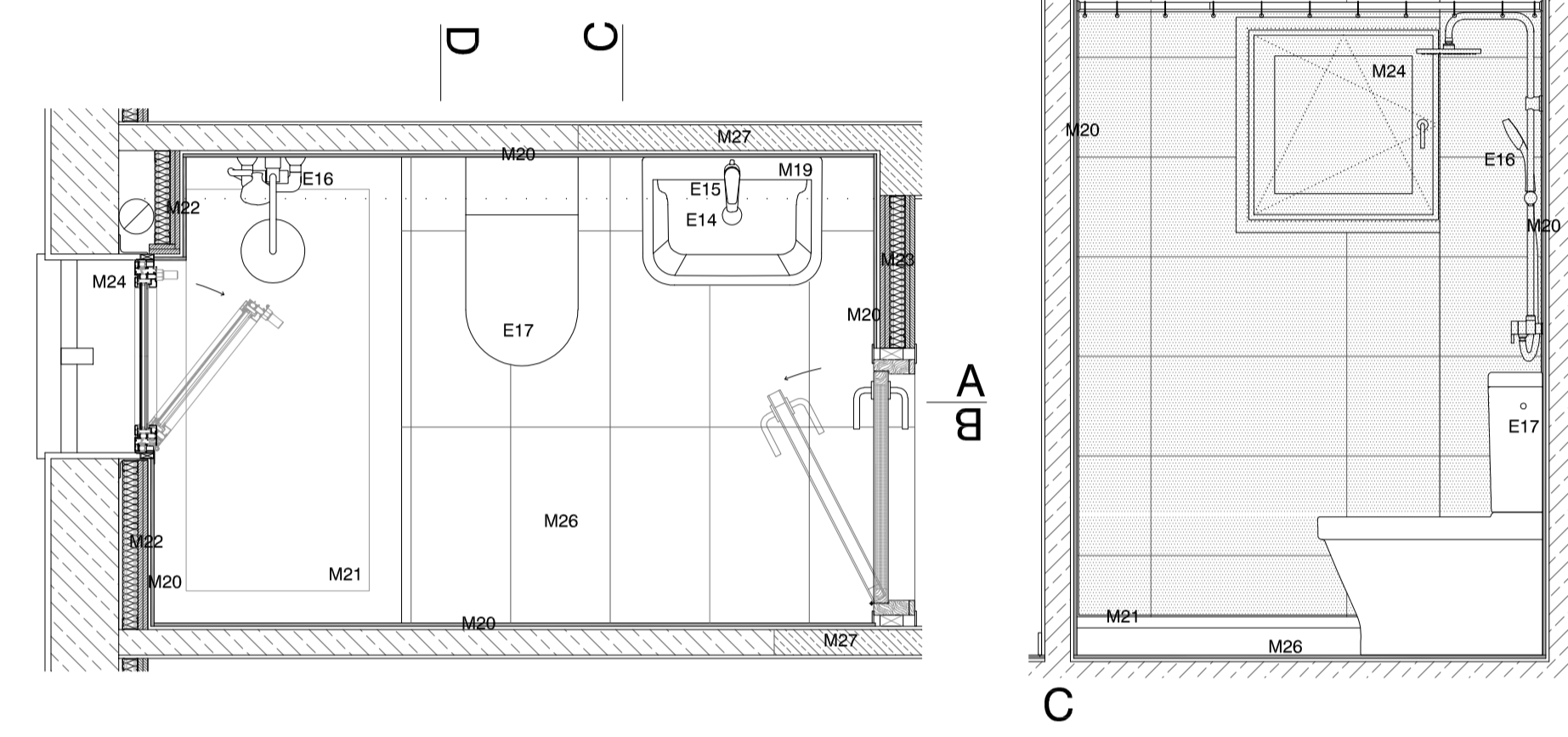
PUERTAS DE PASO ABATIBLES

NOMENCLATURA	UD	UBICACIÓN
PPA1 80 200	1	ESTAR (acceso vivienda - dcha)
PPA2 70 200	2	DORMITORIO 1 y BANO (izq)
PPA3 70 200	1	DORMITORIO 2 (dcha)
PT1 80 200	1	TEMPORAL ACCESO

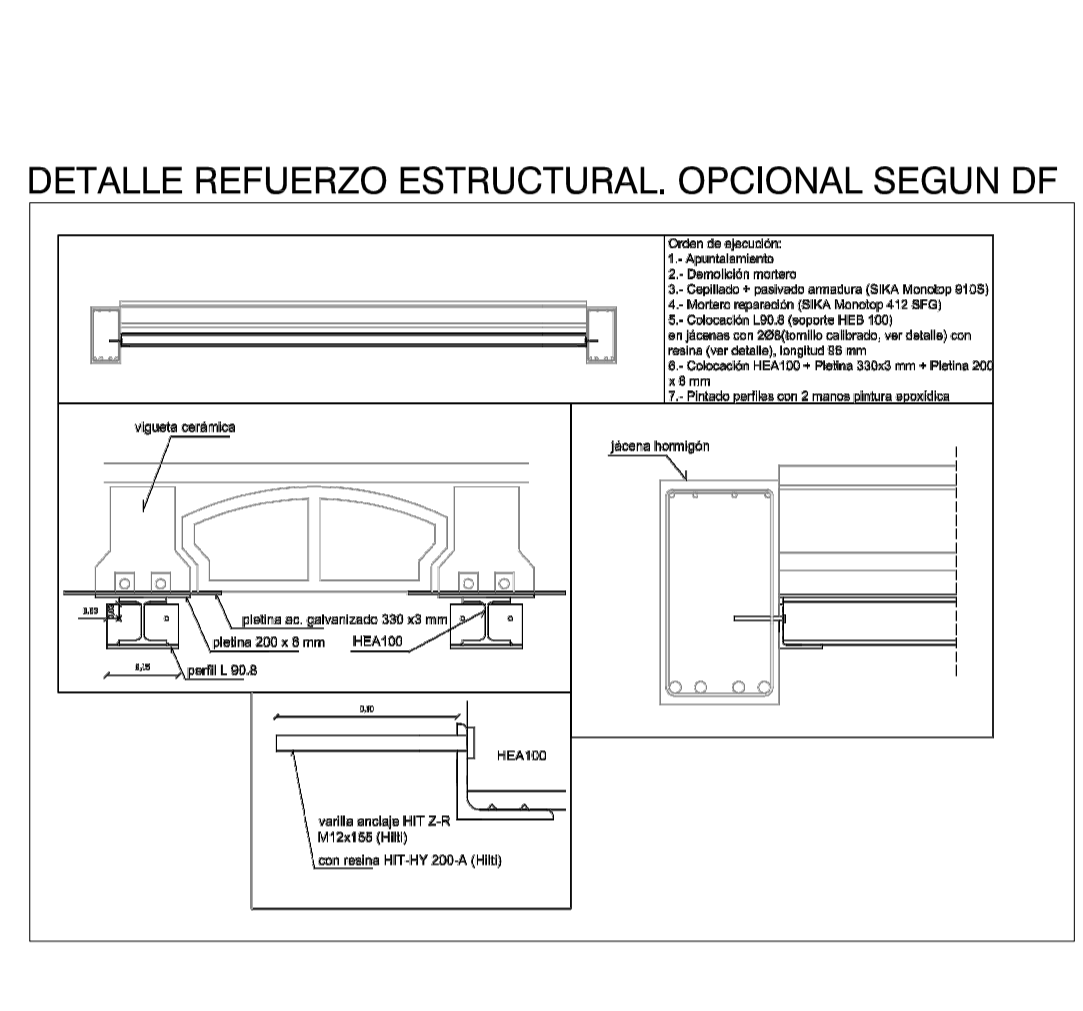
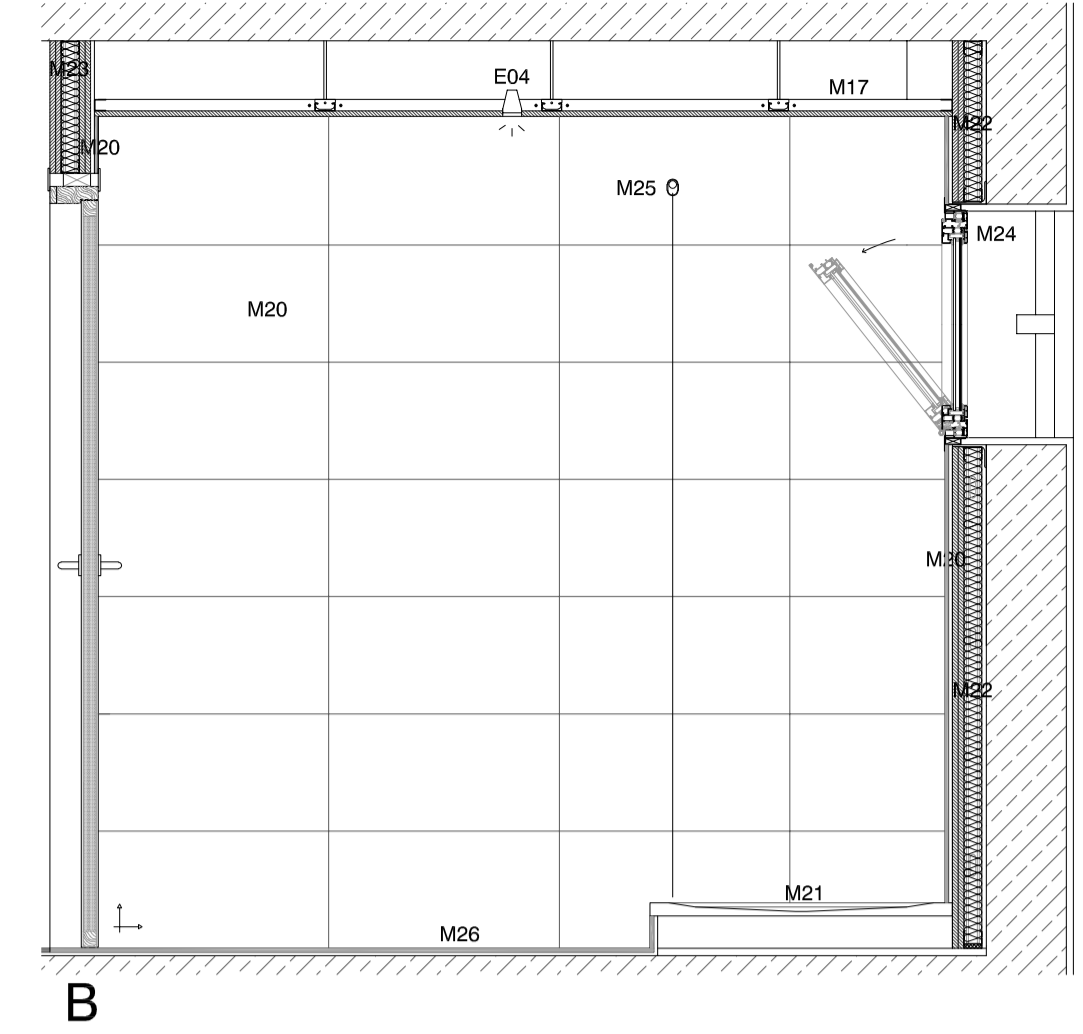
PERSIANAS ABATIBLES ALUMINIO

NOMENCLATURA	UD	UBICACIÓN
PER1 80 105	3	ESTAR (acceso vivienda - dcha)
PER2 120 105	1	DORMITORIO 1 y BANO (izq)

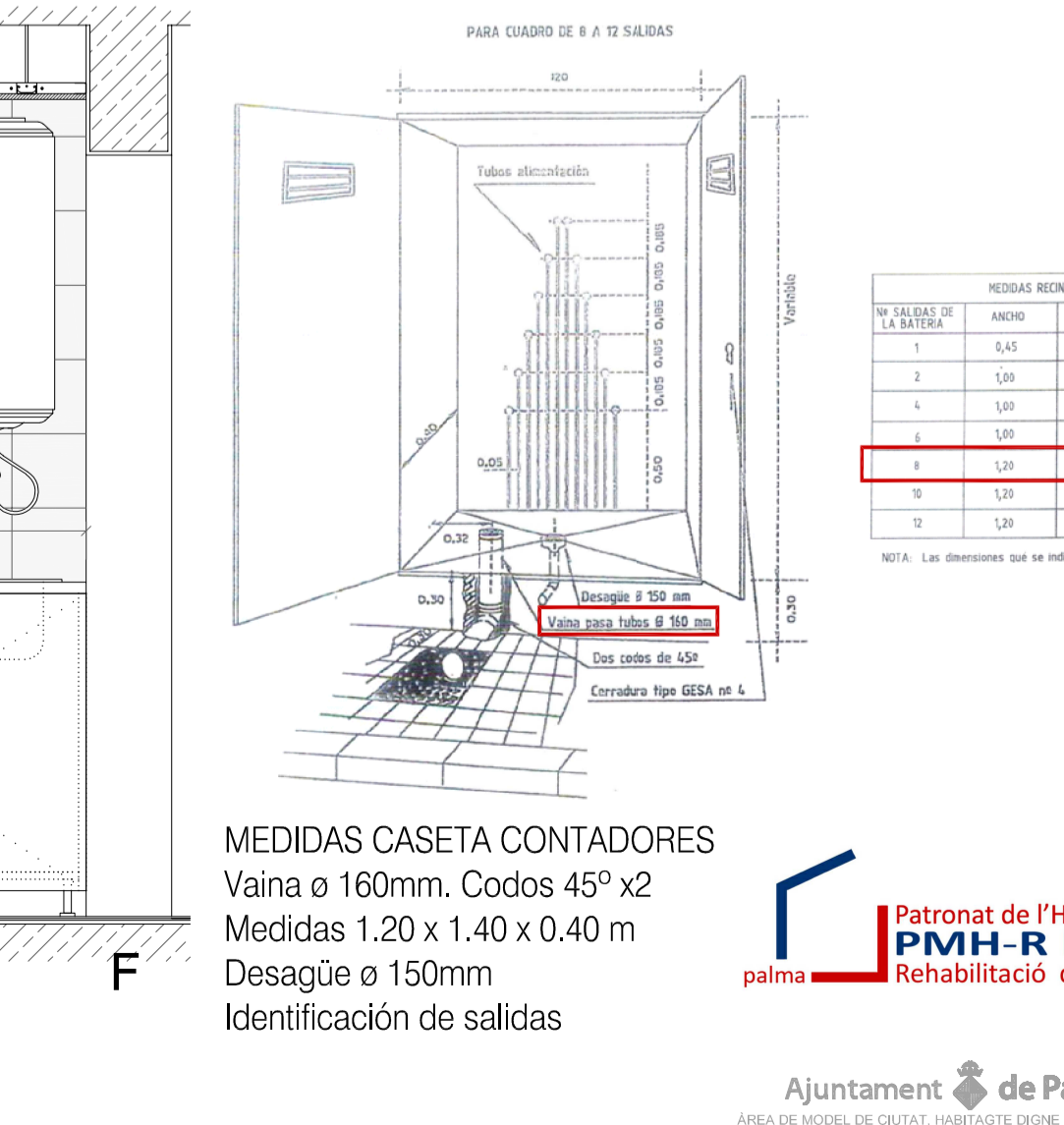
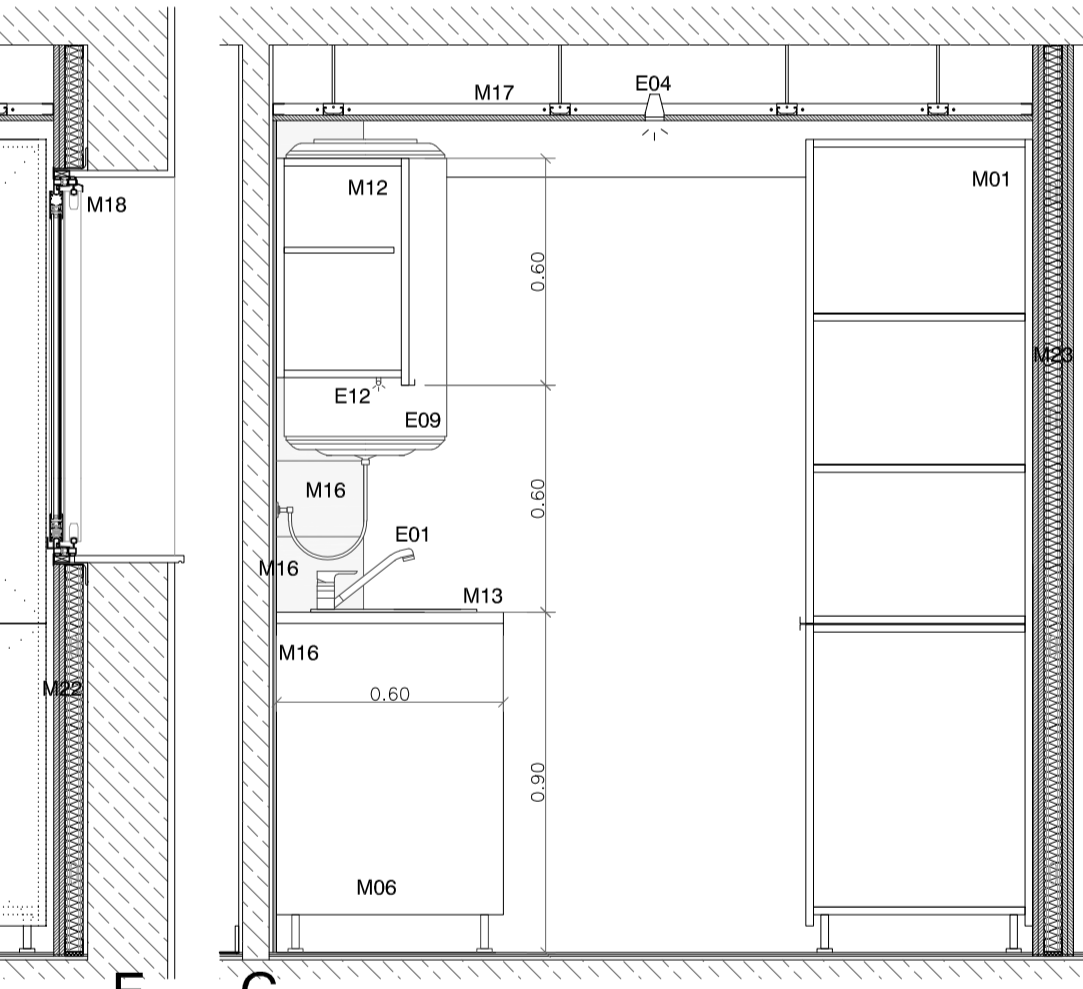
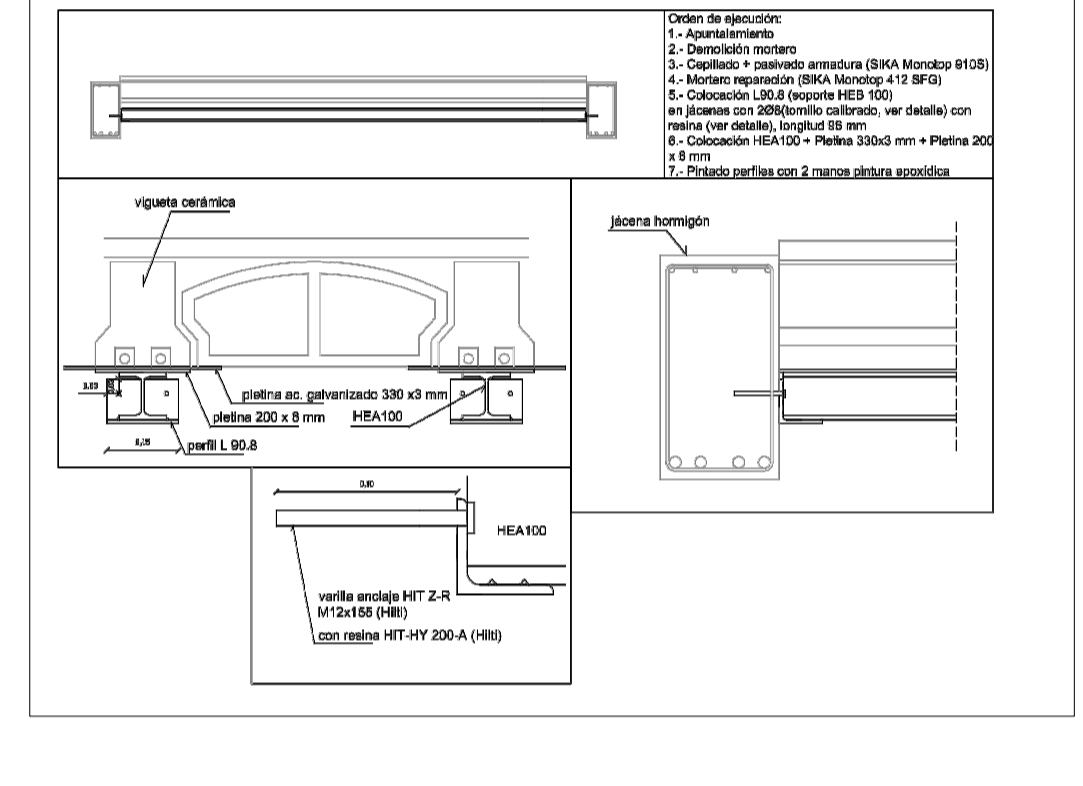
PLANTA y SECCIONES BAÑO 1/20



PLANTA y SECCIONES COCINA 1/20



DETALLE REFUERZO ESTRUCTURAL. OPCIONAL SEGUN DF



MEDIDAS CASETA CONTADORES
Vaina ø 160mm. Codos 45° x2
Medidas 1.20 x 1.40 x 0.40 m
Desagüe ø 150mm
Identificación de salidas



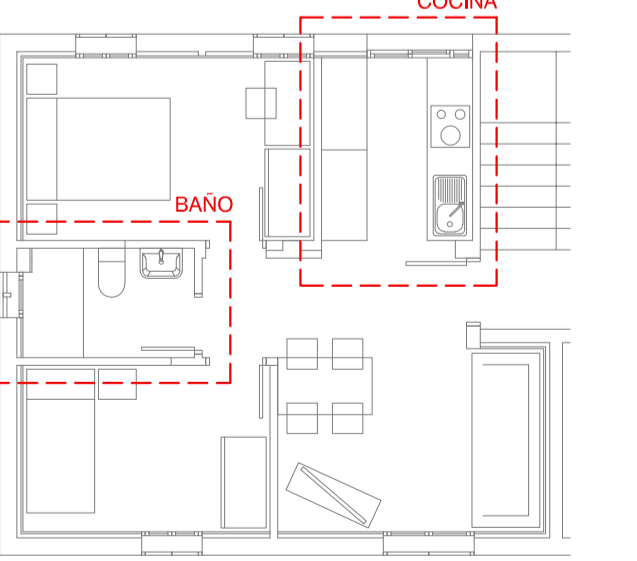
COCINA.MOBILIARIO y MATERIALES

Muebles de cocina para colocar contra la pared en suelo o colgados realizados mediante tableros conglomerado de partículas de 16mm. Elevados sobre pedestales de plástico con zócalo de aluminio. Cuerpo y fondo del mueble realizados en tablero de partículas tipo P2 con recubrimiento exterior melamínico acabado brillante en ambas caras, color blanco. Frontales realizados en tablero de partículas tipo P3 de 16mm, con recubrimiento exterior melamínico acabado satinado en ambas caras, color blanco.
Interior de cajones y baldas del mismo material y acabado que el cuerpo, bisagras con retenedores, parras regulables para muebles bajos con clips de agarre de zócalo, guías de cajones, herrajes de caulige y otros herrajes de calidad básica, instalados en los cuerpos de los muebles y trasteros, pomos, sistemas de apertura automática, y otros herrajes de cierre de la serie básica, fijados en los frentes de cocina. Modelo de tractor a elegir por DF.
Descripción completa en mediciones.

- M01. Mueble tipo columna de 60cm de ancho con 2 puertas abatibles alineadas con encimera y baldas intermedias, elevado sobre pedestales con zócalo, DESPENSA
- M02. Mueble elevado para colgar de 60cm de ancho con puerta abatible sobre huco nevera.
- M03. Espacio reserva nevera 60x190cm con toma trasera eléctrica, para nevera de máx. 186cm de altura.
- M04. Mueble bajo encimera de 60cm de ancho con puerta abatible para almacenamiento, elevado sobre pedestales con zócalo.
- M05. Mueble bajo encimera con 4 cajones de 60cm de ancho, elevado sobre pedestales con zócalo.
- M06. Espacio reserva bajo encimera para ubicación de lavadora 60x90cm con toma trasera eléctrica, desagüe y toma de AFS.
- M07. Mueble bajo encimera de 60cm de ancho para ubicar horno con cajón interior, elevado sobre pedestales con zócalo.
- M08. Mueble bajo encimera de 60cm de ancho con puerta abatible, con huecos para previsión de retrada para colocación de lavavajillas, con toma eléctrica y de AFS posterior, elevado sobre pedestales con zócalo.
- M09. Mueble bajo encimera de 60cm de ancho con puerta abatible para fregadero y almacenamiento, elevado sobre pedestales con zócalo.
- M10. Mueble elevado para colgar, de altura 60cm, y 80 cm de ancho y 35 cm de fondo con 2 puertas abatibles y balda intermedia.
- M11. Mueble elevado para colgar, de altura 60cm, y 80 cm de ancho y 35 cm de fondo, preparado para ubicación inferior de campana extractora integrada, con 2 puertas abatibles y balda intermedia.
- M12. Mueble elevado para colgar, de altura 60cm, y 30 cm de ancho y 35 cm de fondo con 2 puertas abatibles y balda intermedia.
- M13. Encimera sobre muebles de pared de tablero aglomerado hidrófugo con superficie revestida de formica color gris a determinar por DF, parte inferior forada de material neutro y canto frontal de una sola hoja de estratificado de 240x62x3 cm, con formación de hueco de fregadero, copeste, embellecedor y remates.
- M14. Encimera sobre muebles de pared de tablero aglomerado hidrófugo con superficie revestida de formica color gris a determinar por DF, parte inferior forada de material neutro y canto frontal de una sola hoja de estratificado de 120x62x3 cm, con copeste, embellecedor y remates.
- M15. Salida de humos concluida en superficie mediante conducto de aluminio revestido rectangular hasta salida existente en carpintería.
- M16. Alcatado de baldosa cerámica prensada en seco, acabado liso sin junta y color blanco brillante 200x200x7,6mm. Baldosa WVES blanco brillo o una de medidas y características equivalentes.
- M17. Falso techo liso y continuo suspendido con estructura metálica formado por placas de yeso laminado de 15mm, con placa hidrófuga en zonas húmedas de cocina y baño.
- M18. Carpintería consertera de 2 hojas iguales de aluminio con RPT y tipo lateral con ventilación acristalamiento de 3+3/12/6. Especificaciones en detalles carpinterías y mediciones.
- M19. Espejo interior de luna incolora de 5mm de espesor, sin biselar con cartado perimetral protegido con pintura color plata posterior, fijado mecánicamente al paramento, Medidas 60x80 cm.
- M20. Alcatado interior de baldosa cerámica lisa prensada en seco de gran formato para paramentos interiores, recibido con mortero de cemento tipo C-1 o C-2. Medidas 310x104x4mm, color blanco mate con junta fina color gris. Modelo White Montreal blanco de Roca o una de medidas y características equivalentes.
- M21. Plato ducha elevado de 80x145cm de resina sintética o acrílico, color gris similar a baldosa de suelo.
- M22. Trasdado autoportante con relleno de lana de roca y doble placa de yeso laminado con espacio posterior para instalaciones y regularización de paramentos. Placas hidrófugas en zonas húmedas.
- M23. Tabique autoportante con relleno de lana de roca y doble placa de yeso laminado a cada cara. Placas hidrófugas en zonas húmedas.
- M24. Carpintería oscilobatante de aluminio con RPT y acristalamiento translúcido de 3+3/12/6. Especificaciones en detalles carpinterías y mediciones.
- M25. Soporte / cornisa de ducha
- M26. Alcatado interior de baldosa cerámica lisa prensada en seco de gran formato para interiores, recibido con mortero de cemento tipo C-1 o C-2. Medidas 310x104x4mm, color gris mate con junta fina color gris. Modelo Oslo base de Gata o una de medidas y características equivalentes.
- M27. Tabique de fábrica de ladrillo cerámico tipo H6 o mismo espesor que existente, con entlucado vertical de yeso para regularización de paramento.

COCINA y BAÑO. EQUIPAMIENTO

- E01. Grifería de cocina monomando formada por grifo mezclador monomando de cromo alto acabado inox para fregadero, elementos de conexión, enlaces de alimentación flexibles de 3/8" de diámetro y 350mm de longitud, areador anticalcáreo, válvula antirretorno y dos llaves de paso. Grifo Teka AR915 o uno de medidas y características equivalentes.
- E02. Fregadero de acero inoxidable para instalación en encimera, de 1 seno con escurridor lateral y posición reversible. Medidas totales 800x440mm y cubierta de 370x340x150mm con sifón de botella inferior. Fregadero Teka Easy E60 1B 1D o uno de medidas y características equivalentes.
- E03. Mecanismos eléctricos para empotrar blancos Simon 31 o uno de medidas y características equivalentes.
- E04. Iluminación empotrada tipo downlight en falso techo focos individuales LED con temperatura color 4000K, blanco neutro potencia 13W y flujo 1000 lm, Philips Coreline Slim downlight o uno de medidas y características equivalentes.
- E05. Salida caga con tapón Ø16mm para previsión de colocación de lavavajillas.
- E06. Campana extractora de humos en mueble de acero inoxidable CATA TF 203 DURALUM 900 INOX 90CM 360M3/H o uno de medidas y características equivalentes.
- E07. Tomas de AFS para ubicación de lavadora.
- E08. Desagüe de CS2 para ubicación de lavadora.
- E09. Termo eléctrico para el servicio de ACS mural vertical, con resistencia envasada y cuba vitrificada de capacidad 90 litros, modelo Concept N4 80 de Thermor o uno de medidas y características equivalentes.
- E10. Vitrocerámica sobre encimera de 3 luegos con mandos táctiles, indicador de calor residual de 60x51cm, Teka TB PRO 6310 o uno de medidas y características equivalentes.
- E11. Horno para empotrar en mueble CATA MD 6106 X horno cristal negro inox abatible o uno de medidas y características equivalentes.
- E12. Lintesta bajo mueble de cocina para iluminación focalizada sobre encimera, tipo regleta lineal de 11W de potencia con temperatura de color de 4000K.
- E13. Trampilla de registro de falso techo de 30x30cm para inspección y acceso a llaves de paso. Marco de aluminio reforzado con ángulos especiales en su interior y exterior.
- E14. Grifo monomando para lavado con cartucho cerámico de 33 mm tipo Roca Mlts o uno de medidas y características equivalentes.
- E15. Lavabo de porcelana suspendido con sifón de botella inferior de acero inox vivo. Medidas 560x400x170mm Roca The Gap o uno de medidas y características equivalentes.
- E16. Conjunto de grifería para ducha tipo columna monomando para ducha. Incluye rociador de ø 200mm, ducha de mano de ø 100 mm de 1 función, flexible metálico de 1,5 m y soporte articulado regulable en altura. Modelo Roca Victoria monomando o uno de medidas y características equivalentes.
- E17. Inodoro completo de tarrajeo bajo compuesto por taza con salida horizontal con juego de fijación, tanque de alimentación lateral con mecanismo de alimentación y mecanismo de doble descarga 4,5/3, tapa y asiento. Modelo LB3 de Lufen o uno de medidas y características equivalentes.
- E18. Gancho colgador toallero individual de acero inoxidable.



EMPLAZAMIENTO SEGUN PGOU

1/3000

PROYECTO REFORMA DE VIVIENDA EN EDIFICIO PLURIFAMILIAR
AUTORES MIQUEL ESTARELLAS Arquitecte PMH-RIBA JAUME SASTRE Arquitecte PMH-RIBA
EMPLAZAMIENTO C/PASAJE CASTILLO OLITE 2B, 3º Izq. 07010. TM PALMA
Ajuntament de Palma
AREA DE MODEL DE CIUTAT, HABITATGE CRONE I SOSTENIBILITAT

ESCALA 1/50
FECHA JUNIO 2021
PLANO CARPINTERIAS DETALLES BAÑO y COCINA